

f t i Síguenos!



ESCUELA DE CONDUCTORES



El mejor entrenamiento para conducción del mercado





> > > > > > > NOSOTROS

Conducert es un organismo técnico de capacitación y escuela de conductores que se destaca por ir a la vanguardia en tecnologías relacionadas al transporte y la logística.

Fundado para satisfacer las necesidades de entidades y personas siendo esta su principal característica el **“Servicio de excelencia”**. Conducert se constituye bajo la dirección de Don Jaime Parada Enero, empresario del rubro de la conducción y capacitación con más de 20 años de experiencia, luego de ser socio de una de las Escuelas de Conductores de connotación nacional con representación en más de 5 ciudades en Chile.





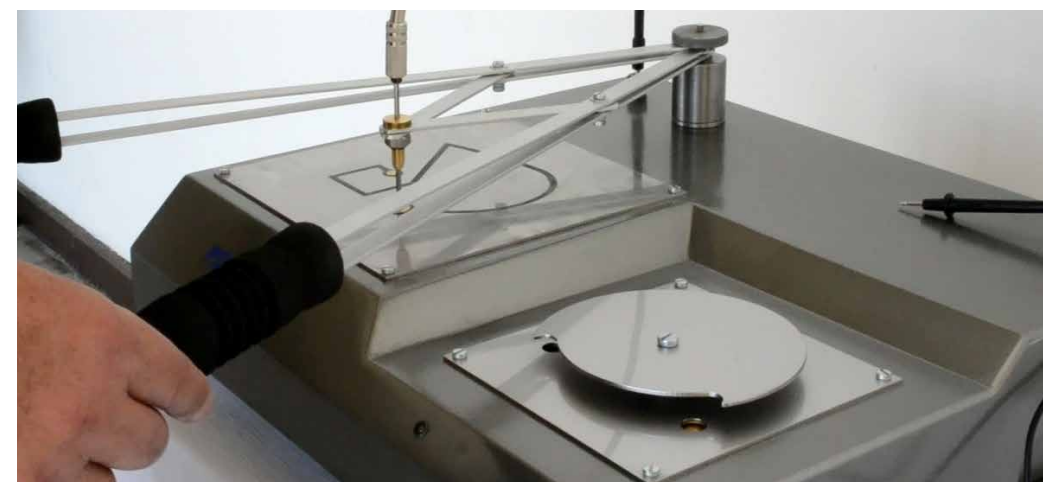
> > > > > > > **SERVICIOS**

EXAMENES PSICOSENSOTECNICOS

Exámenes psicosenotécnicos riguroso que cumple con el reglamento de seguridad minera Decreto 132 del año 2004 ARTICULO 42.

Estas evaluaciones prueban las competencias y capacidades de los conductores de vehículos tanto livianos y pesados como de transporte de pasajeros y carga.

- ✓ Es un sistema flexible a la hora de la toma de exámenes, ya que permite la incorporación de nuevos exámenes acordes a las necesidades del cliente.
- ✓ Contiene un probador de visión y audición Petrinovic VT 21-A, lo cual permite evaluar las condiciones psicofísicas básicas de cualquier persona.
- ✓ El sistema es totalmente modularizable, permitiendo realizar la toma de exámenes en las oficinas de conducert o en las dependencias del cliente





> > > > > > > **SERVICIOS**

ELEARNING

Estas evaluaciones prueban las competencias y capacidades de los conductores de vehículos tanto livianos y pesados como de transporte de pasajeros y carga.

Acceso Remoto

La oferta formativa de un alumno no se limita únicamente a la zona en la que reside, sino que tiene a su entera disposición cursos y programas de instituciones de los cinco continentes a un solo click.

Adaptación al ritmo de aprendizaje

La mayoría de los cursos E-learning tienen una duración bastante considerable con el objetivo de adaptarse a la realidad del alumno. Por ello, este tipo de formación permite a cualquier estudiante tener la posibilidad de completarlos siguiendo su propio ritmo y tomándose el tiempo que necesita para adquirir todos los conocimientos.

Flexibilidad de horario

El alumno goza de una gran flexibilidad horaria sin tener la obligación de asistir a clase de forma presencial. Gracias a esto, el estudiante puede compaginar su vida personal y laboral con su formación, con total libertad.

> > > > > > > **CURSOS**

CURSO "CLASE B"

Permite conducir vehículos motorizados de tres o cuatro ruedas para transporte particular (automóviles, camionetas, furgones, furgonetas, entre otros, con capacidad de hasta 9 asientos).

Requisitos obtención de licencia:

- Tener 18 años o más.
- También podrán optar a esta licencia, aquellas personas entre 17 y antes de los 18 años, quienes deberán ir siempre acompañados de un conductor con licencia Clase B, que cuente con al menos 5 años de antigüedad con dicha licencia.
- Certificado que acredite como mínimo haber egresado de octavo básico.
- Certificado de antecedentes.
- Los jóvenes mayores de 17 y menores de 18 años deben presentar además:
 - Certificado (original) de la aprobación de un curso en una Escuela de Conductores.
 - Autorización de sus padres, apoderados o representante legal.

CURSO "CLASE D" MAQUINARIA PESADA

Permite conducir maquinarias automotrices como tractores, sembradoras, cosechadoras, buldócer, palas mecánicas, palas cargadoras, aplanadoras, grúas, motoniveladoras, retroexcavadoras, traillas y otras similares.

Requisitos obtención de licencia:

- Tener mínimo 18 años de edad
- Saber leer y escribir



> > > > > > > **CURSOS**

TRANSPORTE DE PASAJEROS

Curso conducente a clase licencia profesional de conducción

> > > **CURSO PROFESIONAL A2**

Para conducir indistintamente **taxis, ambulancias o vehículos motorizados de transporte público y privado** de personas con capacidad de diez a diecisiete asientos, excluido el conductor, o de hasta treinta y dos asientos, cuando se haya estado en posesión de esta licencia por, a lo menos, dos años y siempre que el largo del vehículo no exceda los nueve metros.

Requisitos obtención de licencia:

- Tener mínimo 20 años de edad.
- Poseer licencia Clase B por al menos 2 años.
- Aprobar curso de 150 horas teórico y práctico (aprox. 5 semanas) en Escuela de Conductores Profesionales CONDOCERT LTDA.



> > > > > > > **CURSOS**

> > > **CURSO PROFESIONAL A3**

Para conducir indistintamente **taxis, vehículos de transporte remunerado de escolares, ambulancias o vehículos motorizados de transporte público y privado** de personas sin limitación de capacidad de asientos.

Requisitos obtención de licencia:

- Tener mínimo 20 años de edad.
- Poseer licencia Clase A2,A4 ó A5 por al menos 2 años.
- Aprobar curso de 150 horas(aprox. 5 semanas) teórico y práctico en Escuela de Conductores Profesionales CONDOCERT LTDA.

Requisitos obtención de licencia A3 CON USO DE SIMULADOR DE INMERSIÓN TOTAL (SIT):

- Tener mínimo 20 años de edad.
- Poseer licencia Clase B por al menos 2 años.
- Aprobar curso Especial de 200 horas(aprox. 9 semanas) teórico y práctico en con uso de SIT en Escuela de Conductores Profesionales CONDOCERT LTDA.



> > > > > > > **CURSOS**

TRANSPORTE DE CARGA

CURSO PROFESIONAL A4

Para conducir vehículos simples destinados al transporte de carga cuyo Peso Bruto Vehicular sea superior a 3.500 kilogramos.

Requisitos obtención de licencia:

- Tener mínimo 20 años de edad.
- Poseer licencia Clase B, A2 ó A3 por al menos 2 años.
- Aprobar curso de 150 horas(aprox. 5 semanas) teórico y práctico en Escuela de Conductores Profesionales CONDOCERT LTDA.

CURSO PROFESIONAL A5

Para conducir todo tipo de vehículos motorizados, simples o articulados, destinados al transporte de carga cuyo Peso Bruto Vehicular sea superior a 3.500 kilogramos.

Requisitos obtención de licencia:

- Tener mínimo 20 años de edad.
- Poseer licencia Clase A2,A3 ó A4 por al menos 2 años.
- Aprobar curso de 150 horas(aprox. 5 semanas) teórico y práctico en Escuela de Conductores Profesionales CONDOCERT LTDA.

Requisitos obtención de licencia A5 CON USO DE SIMULADOR DE INMERSIÓN TOTAL (SIT):

- Tener mínimo 20 años de edad.
- Poseer licencia Clase B por al menos 2 años.
- Aprobar curso Especial de 225 horas(aprox. 10 semanas) teórico y práctico en con uso de SIT en Escuela de Conductores Profesionales CONDOCERT LTDA.



>>>>>>> OTEC



TRANSPORTE

Cuenta con diversos cursos de capacitación enfocados en los distintos tipos de vehículos, esto, de acuerdo a la variedad de gamas del transporte terrestre como alta montaña 4x4, conducción profesional, clase B o transporte de explosivos.



MINERÍA

Enfocado a los aspectos operacionales y logísticos, Conducert Ltda, cuenta con una amplia gama de cursos y certificaciones tanto de maquinaria interior mina, tajo abierto, minería in situ como también a los diversos oficios que se gestionan.



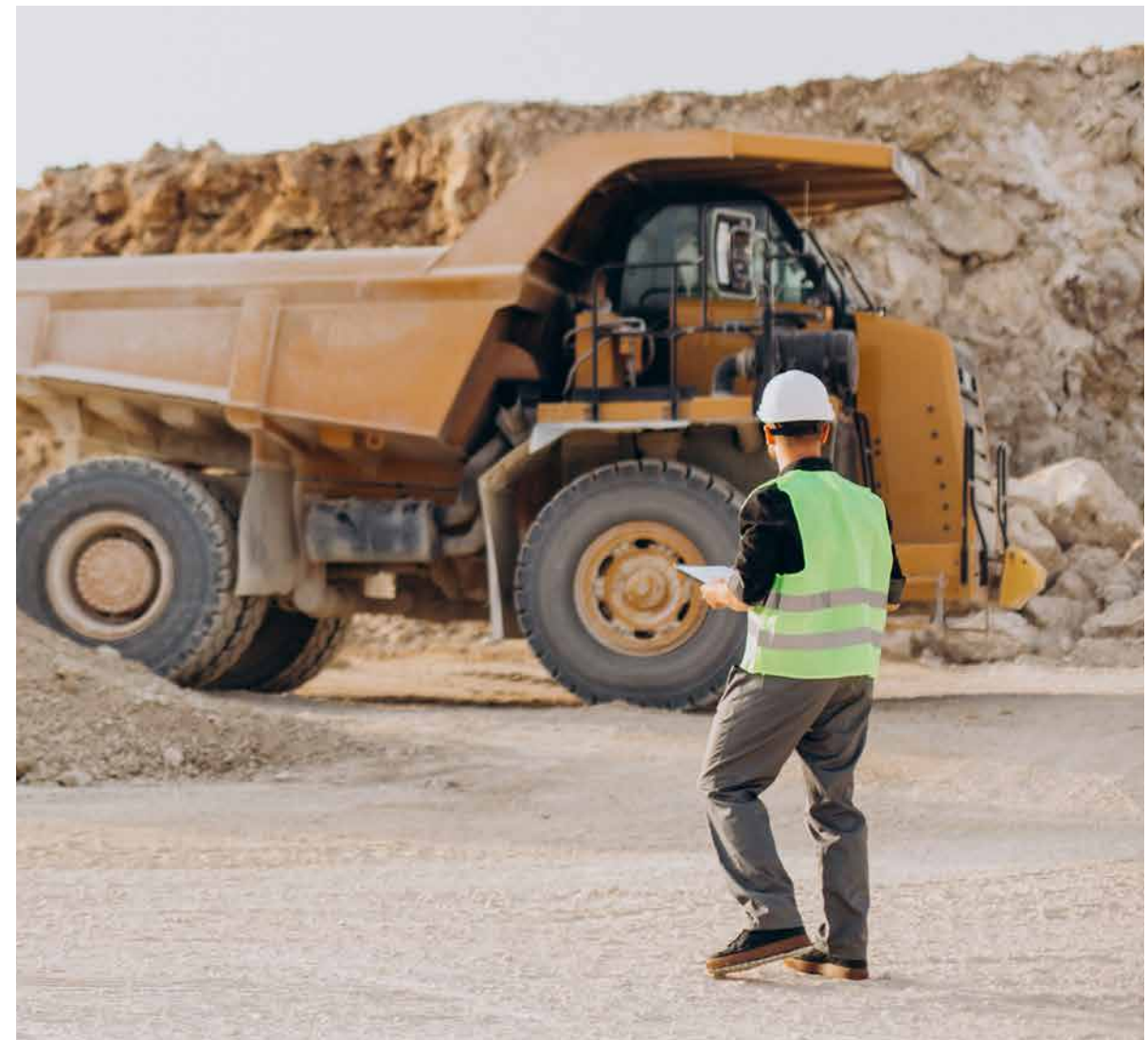
AGRONOMÍA

Pensando en la necesidad de contar con participantes capaces de colaborar en la conversión del país hacia una agricultura sustentable, acorde con los compromisos de Chile adquiridos en la Cumbre de la Tierra de Río de Janeiro de 1992.



PROCESOS INDUSTRIALES

Capaz de administrar, desarrollar y ofrecer eficientes servicios, procesos productivos y logísticos, aprovechando los recursos de la automatización y la industria.



>>>> MULTISIM SIMULADOR DE REALIDAD VIRTUAL MÓVIL

¿QUÉ ES MULTISIM?

Es un simulador de realidad virtual móvil, de alta tecnología para conducción transporte profesional, con software de última generación con la más completa simulación de conducción para transporte, minería, construcción y logística.

CARACTERÍSTICAS

Simulador Móvil

Inmersión total

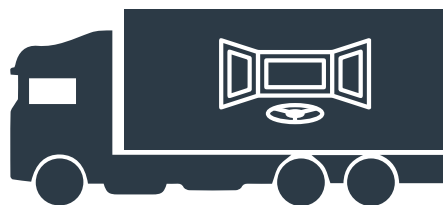
Múltiples condiciones climáticas

Diferentes Tipos de terrenos

Distintos escenarios o momentos del día

Diferentes tipos de carga

Diferentes tipos de situaciones y maniobras



MULTISIM SIMULADOR DE REALIDAD VIRTUAL MÓVIL

>>>>> TIPOS DE VEHÍCULOS

DE CARGA



ARTICULADOS



DE REPARTO



CON CISTERNA



PESADA



GRÚAS



4X4



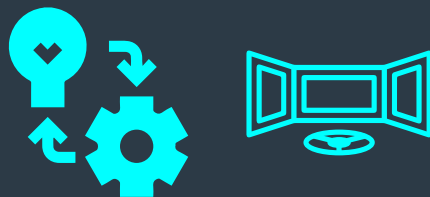
PÚBLICO



MULTISIM SIMULADOR DE REALIDAD VIRTUAL MÓVIL

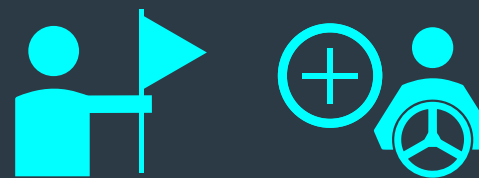
> MULTISECTOR

Trabajamos con los sectores de transporte, minería, construcción y logística, para promover la conducción eficiente en Chile y fortalecer competencias en conducción eficiente y segura, como parte del proceso de capacitación, evaluación y/o certificación de las capacidades técnicas y operativas en la conducción.



> PIONEROS

CONDOCERT pretende que los conductores profesionales y no profesionales adopten una serie de técnicas de conducción inteligente para optimizar al máximo los recursos de los vehículos motorizados y ahorrar hasta un 15 por ciento de combustible.





> ECO CONDUCCIÓN

De manera de optimizar el gasto energético en el ámbito del transporte y cuidar nuestro medio ambiente, CONDOCERT pretende realizar capacitaciones con un simulador de última generación que busca que los conductores que se desempeñan en el sector público/privado y generen cambios en sus hábitos detrás del volante, y así puedan reducir el consumo de energía, reducir las emisiones de gases de efecto invernadero y aumentar la seguridad en sus traslados diarios.

MULTISIM SIMULADOR DE REALIDAD VIRTUAL MÓVIL

VENTAJAS

✓ **OPTIMIZA** >  AL MÁXIMO
LOS RECURSOS
DEL VEHICULO

✓ **PROTEGE** >  EL MEDIO
AMBIENTE

✓ **COLABORA** >  IGUALDAD DE
CONDICIONES
EN EL MUNDO
LABORAL

✓
SEGURIDAD
∨

CERO RIESGO, MENOR
RESISTENCIA AL
APRENDIZAJE

>>>> MULTISIM SIMULADOR DE REALIDAD VIRTUAL MÓVIL

INNOVACIÓN Y DIFERENCIACIÓN



Simulador Móvil



Inmersión Total



Catálogo con realidad aumentada



Única Esc. de Conductores Profesional con curso de Maquinaria Pesada



MULTISIM SIMULADOR DE REALIDAD VIRTUAL MÓVIL





>>>>>>>> **CERTIFICACIONES**



Operador Manlift



Manipulación Calcio



Operador Scoop



Maquinaria Pesada



**Manejo en Alta Montaña/
Defensivo/ 4x4**



**Conducción Profesional
A2-A3-A4-A5**



Operadores de Equipo de Levante



Nuestra Ubicación:

Santiago 268, Ovalle, Región de Coquimbo.

Contacto:

Email: contacto@conducertchile.cl
conducert@gmail.com

Teléfono:

Oficina: 053-2-629721
wsp: +56 9 88 08 64 52